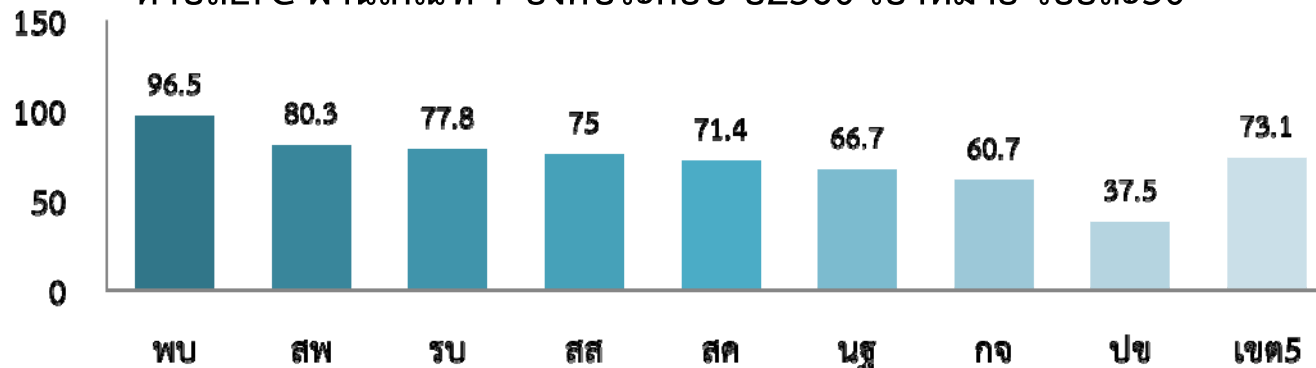


สถานการณ์ผลการดำเนินงานตำบลLTC เขตสุขภาพที่ 5 ปี 2560-61

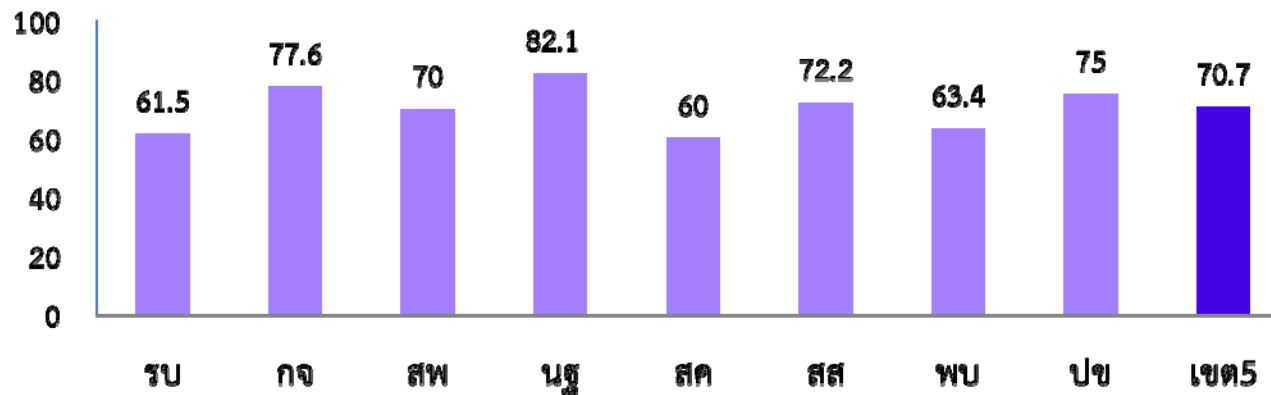
ตำบลLTC ผ่านเกณฑ์ 7 องค์ประกอบ ปี2560 เป้าหมาย ร้อยละ50



ที่มา: รายงานข้อมูลตำบลLTC 20 กรกฎาคม 2560และ ณ 15 สิงหาคม 2560

หมายเหตุ: ตัวหารตำบลLTC ผ่านเกณฑ์ปี 2560 คือจำนวนตำบลที่เข้าร่วมโครงการเท่านั้น (เขต5 มีตำบลเข้าร่วม 391 ตำบล ผ่านเกณฑ์ 286 ตำบล)

ตำบลLTC ผ่านเกณฑ์ 7 องค์ประกอบ ปี2561 เป้าหมาย ร้อยละ 60

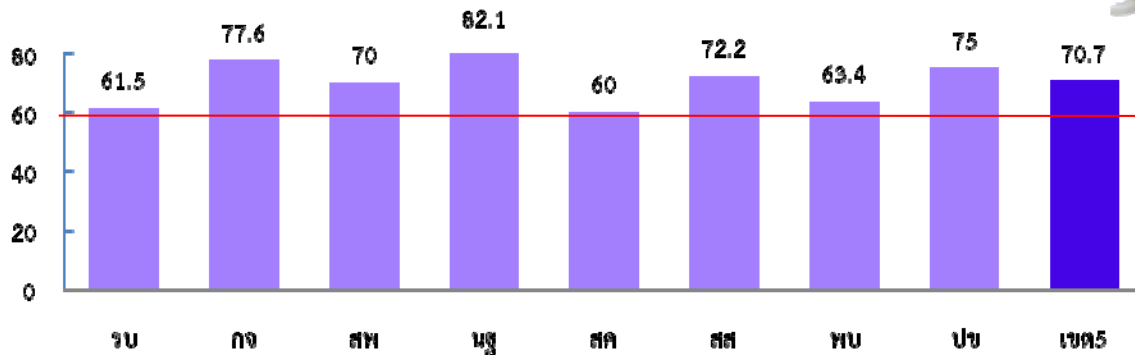


ที่มา: รายงานตำบลLTC 30 กันยายน 61

หมายเหตุ: ตัวหารตำบลLTC ผ่านเกณฑ์ปี 2560 คือจำนวนตำบลทั้งหมด (เขต5มี635ตำบล ผ่านเกณฑ์ 449 ตำบล)

ผู้สูงอายุสุขภาพดี ดูแลตนเองได้และมีคุณภาพชีวิตที่ดี (HALE=75ปี LE=85ปี)

ร้อยละตำบลLTC ในชุมชน ผ่านเกณฑ์



ปัญหา-อุปสรรค

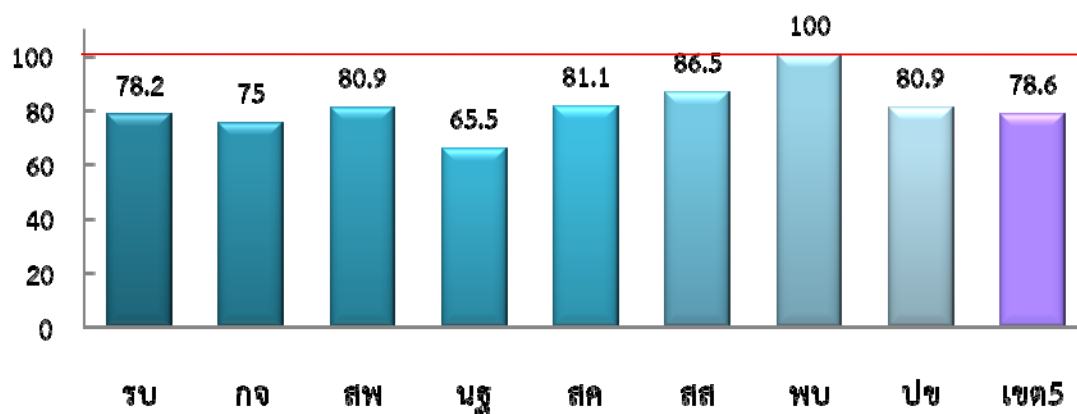
- CM ตำบล ครบ แต่หน่วยบริการ ขาด 95 คน
- การคัดกรองADL 78.3% (เป้า90%)
- ชมรมผู้สูงอายุ ผ่านเกณฑ์ 30.5% (N=1,595)
- พฤติกรรมพึงประสงค์5ข้อ 68% (N=557)
- โรคผู้สูงอายุ HT 47% อ้วน 28.4%
- DM 20.4% Stroke 2.8% CVD 2.5%

ข้อเสนอแนะ



- สสอ./PMพัฒนาเครือข่ายชมรมผู้สูงอายุ/รร. ผู้สูงอายุ/วัดส่งเสริมสุขภาพ
- PM/CMบูรณาการสร้างการมีส่วนร่วมกับอปท.
- Feed back ข้อมูลเพื่อติดตาม&ส่งเสริมสุขภาพ

ร้อยละ Care plan ที่จัดทำ&เสนอคณะอนุฯกองทุน LTC



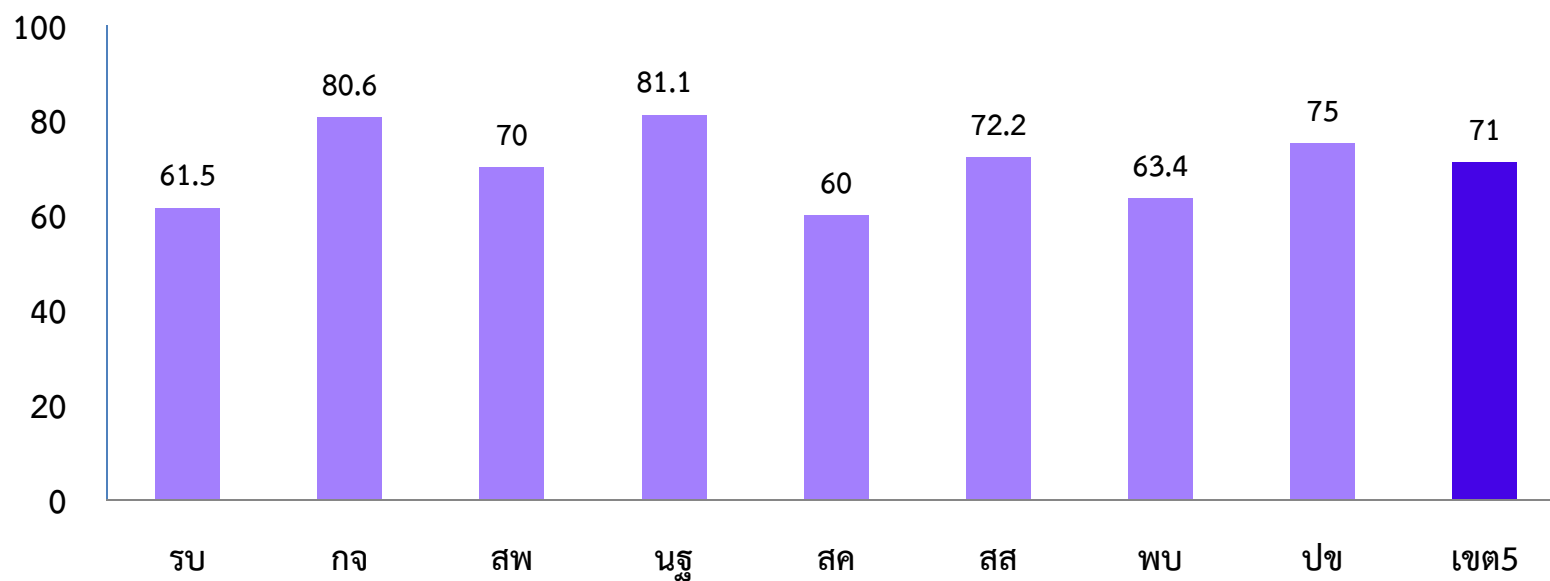
- พัฒนากลไกการเข้าถึงข้อมูลสร้าง Health Literacy กลุ่ม Pre-Ageing/ผู้สูงอายุ/พระสงฆ์/อสม./CG
- ขับเคลื่อนตำบลLTC&พระสงฆ์กับการพัฒนาสุขภาพ/วัดส่งเสริมสุขภาพ/อบรมพระคิลานุปัฏฐาก
- พัฒนานวัตกรรม&เทคโนโลยีการดูแลผู้สูงอายุ

การดำเนินงานตำบลดูแลผู้สูงอายุระยะยาว(Long term Care) เขตสุขภาพที่ 5

การดำเนินงานตั้งแต่ปี 2559 -2561	จำนวน
ผู้สูงอายุที่มีภาวะพึ่งพิงตามโครงการ LTC	9,457 คน
ตำบลทั้งหมด	635 แห่ง
ตำบลที่ผ่านเกณฑ์ LTC	449 แห่ง
อปท.ที่เข้าร่วมโครงการ LTC	316 แห่ง
แผนการดูแลผู้สูงอายุรายบุคคล (Care plan) ที่ได้รับอนุมัติแล้ว	7,435 ฉบับ
ผู้จัดการดูแลผู้สูงอายุ Care Manager	1,445 คน
ผู้ดูแลผู้สูงอายุ Care giver	5,834 คน
ผู้สูงอายุที่มีภาวะพึ่งพิงที่เปลี่ยนแปลงดีขึ้น	489 คน
กลุ่มติดบ้านเปลี่ยนเป็นติดสังคม	349 คน
กลุ่มติดเตียงเปลี่ยนเป็นติดบ้าน	140 คน

ผลการดำเนินงานรอบ 5 เดือน(ต.ค.61-ก.พ.62) ปี 2562

ตำบลLTC ผ่านเกณฑ์ 7 องค์ประกอบ ปี2561 เป้าหมาย ร้อยละ 70



ผู้สูงอายุสุขภาพดี ดูแลตนเองได้และมีคุณภาพชีวิตที่ดี

Small Success 3 เดือน	ผลงาน	Small Success 6 เดือน	ผลงาน
1.มีผลการประเมินทบทวน สถานการณ์การดำเนินงานและชี้แจง ประธานภาคีเครือข่าย	✓	1..พัฒนาคู่มือ/แนวทางการอบรม เพิ่มพูนทักษะการปฏิบัติงานของ CM/CG	✓
2.พัฒนาศักยภาพภาคีเครือข่ายใน การส่งเสริมสุขภาพผู้สูงอายุทุกระดับ	✓	2.พัฒนาแนวทางการประเมินคัด กรองดูแลผู้สูงอายุ	✓
3.,มีการพัฒนาระบบรายงานข้อมูล การส่งเสริมสุขภาพและการดูแล ผู้สูงอายุระยะยาว	✓	3.มีช่องทางการสื่อสารระบบข้อมูล LongTerm Careผ่านระบบDigital Online	✓
		4.,มีการพัฒนาระบบโปรแกรม แผนการดูแลผู้สูงอายุรายบุคคล ผ่านระบบCare Plan online	✓